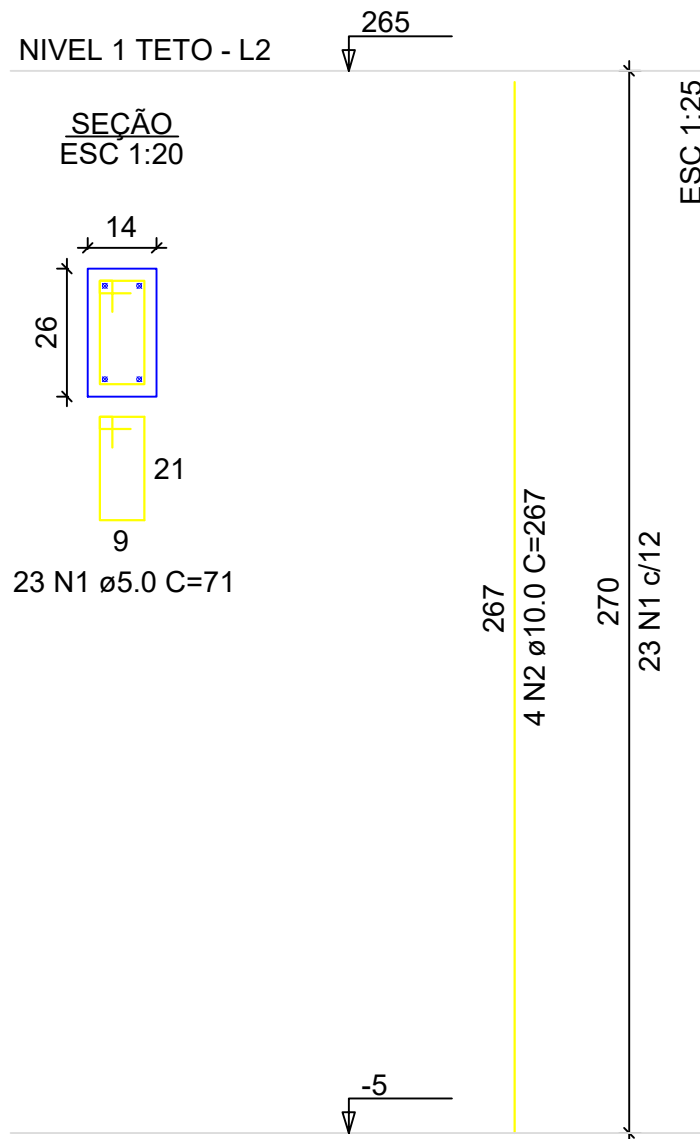


P1=P2=P3=P4=P5=P6=P7=
=P8=P9=P10=P11=P12=
=P13



RELAÇÃO DO AÇO - PILARES NÍVEL 1 TETO

13xP1

AÇO	N	DIAM (mm)	QUANT	C.UNIT (cm)	C.TOTAL (cm)
CA60	1	5.0	299	71	21229
CA50	2	10.0	52	267	13884

RESUMO DO AÇO

AÇO	DIAM (mm)	C.TOTAL (m)	PESO + 0% (kg)
CA50	10.0	138.8	85.6
CA60	5.0	212.3	32.7
PESO TOTAL (kg)			
CA50		85.6	
CA60		32.7	

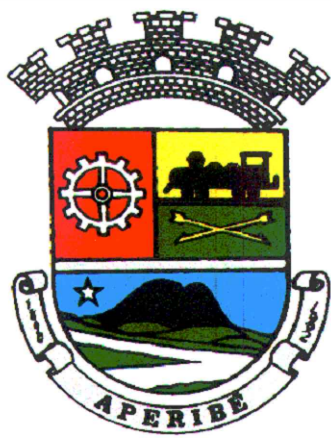
Volume de concreto (C-20) = 1.28 m³

Área de forma = 28.08 m²

ATENÇÃO:

Exemplo de projeto estrutural para edificações do Novo PAC FHNIS Sub50 - Portaria 1416 / 2023.

Uso facultado, desde que revisado por responsável técnico, com a devida emissão de ART/RRT/TRT, e adequado às particularidades de cada obra.




PREFEITURA MUNICIPAL DE APERIBÉ - RJ
PROJETO ESTRUTURAL- PILAR

ASSUNTO: PROJETO CASA POPULAR, ESTRUTURAL PILAR

LOCALIZAÇÃO: RUA PROJETADA - PONTE SECA, S/N

RESPONSÁVEL TÉCNICO


Virginia Baizral Pontes
Engenheira Civil
CREA-RJ 2000104229
Matr. n° 1562

ESCALA:

DATA: 19/08/2025

PRANCHA: 04/05

APROVAÇÃO


APROVAÇÃO PARA CONSTRUÇÃO
ALVARÁ
PROCESSO: 19/08/2025
PARECER TÉCNICO: 19/08/2025
DATA: 19/08/2025
CHIEFE DE SERVIÇO: 
Daniela Martins Pereira Duarte
Engenheira Civil
CREA - RJ - 2018122317
APPROVO- PROCESSO: 
PREFEITO MUNICIPAL
APERIBÉ 19/08/25